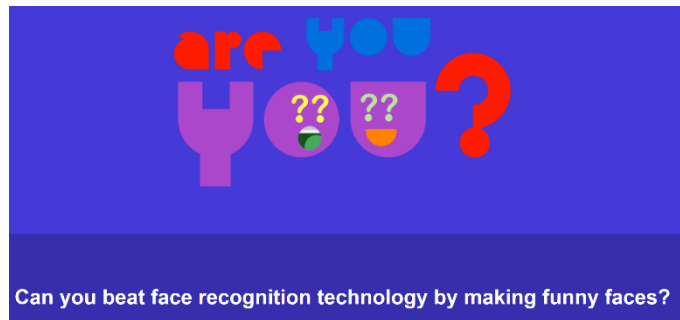


Are You You?

Hintergrund

Gesichtserkennung ist eine KI-Funktion, die bereits global angewendet wird, ohne dass wir dies immer wahrnehmen. China hat die Techniken sehr weit entwickelt, z.B. für das Social Scoring System zur Bewertung aller Bürger nach einem Ranking System zur Belohnung und Bestrafung. Inzwischen werden die Systeme weltweit verkauft, auch in Länder der EU. In Deutschland ist die Anwendung von Gesichtserkennungssystemen in der Öffentlichkeit verboten.



Ziele

Können Sie gegen das Gesichtserkennungssystem gewinnen, indem sie Grimassen ziehen?

Materialien

<https://www.areyouyou.eu>

Dauer

1 min und länger

Anzahl der Teilnehmenden

1 TN vor der Bildschirm-Kamera, evtl. beobachtende Gruppe

Durchführung

Gar nichts so leicht, dem System zu entkommen, oder? Hier sind ein paar Vorschläge, was Sie ausprobieren können:

- Bewegen Sie Ihren Kopf von Seite zu Seite oder hoch und runter.
- Strecken Sie Ihre Zunge heraus!
- Lachen Sie!
- Entfernen Sie Ihre Brille.
- Nutzen Sie ihre Hände, um Ihr Gesicht zu verzerren.

